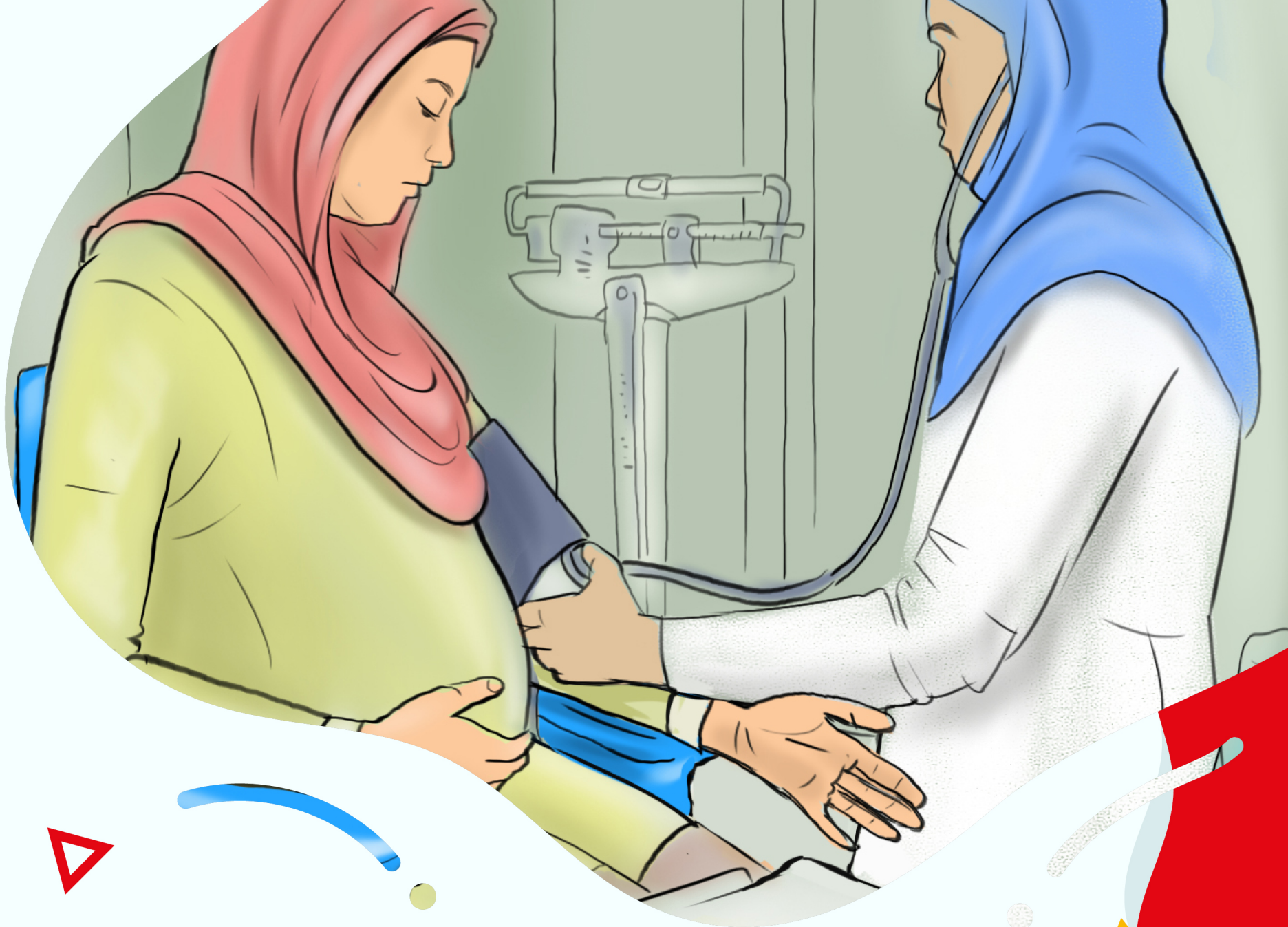




وزارت بهداشت، درمان و آموزش پزشکی
معاونت بهداشت
دفتر مدیریت بیماری های غیرواگیر



سازمان بهداشت سلامت ایران
معاونت بهداشت و خدمات سلامت
دفتر خدمات عمومی



**بارداری هم از عواملی است که
می تواند افزایش فشارخون را به
همراه داشته باشد**